



## RÉSEAU FERROVIAIRE

## TORONS POUR ÂMES DE CONDUCTEURS FEEDER ACSR

Avec diverses typologies d'âmes, les FGC peuvent répondre aux besoins du marché des conducteurs FEEDER ACSR

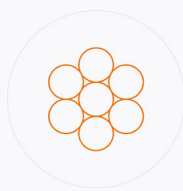
### PROPRIÉTÉ DES MATÉRIELS

#### TORONS ACIER GALVANISÉ

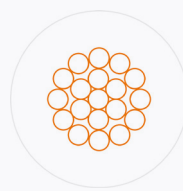
Caractéristiques	Valeur
Diamètres	de 2,85 à 24,00 mm
Résistance	> 135 daN/mm <sup>2</sup>
Catégorie et masse de revêtement	A > 215 g/m <sup>2</sup>
Galvanisation épais	> 549 g/m <sup>2</sup>
Charge de rupture minimale	de 2700 à 57000 daN
Section	de 20,9 à 340 mm <sup>2</sup>
Graisse (si demande)	Typologie A EN 50326
Normes	CEI 7-2, EN 50189, IEC, ASTM, BS
Certifications	RFI, SNCF

Les matériels sont rigoureusement contrôlés à chaque phase de la production selon les paramètres de notre système Qualité conforme à la norme **EN ISO 9001**.

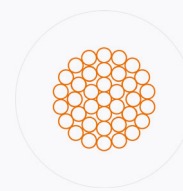
### FORMATIONS



1×7



1×19



1×37

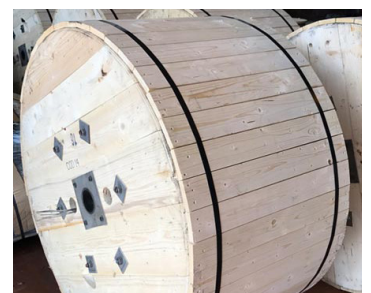
### CONDITIONNEMENT

#### STANDARD

- Tourets bois de 1.000 à 4.500 KG
- Possibilité de confectionner le toron sur tourets métalliques.

#### MARITIME

- Tourets bois avec traitements spécifiques FAO ISPM 15



**FERRIERE GIUSEPPE CIMA SRL**

Via Belfiore 17, 23900 LECCO – ITALY | ✉ [fgc@ferrirecima.it](mailto:fgc@ferrirecima.it) | ☎ +39.0341.364632 | [www.ferrirecima.it](http://www.ferrirecima.it)