



RESEAU FERROVIAIRE

TORONS POUR HAUBANS POINT FIXE ET ANTI-CHEMINEMENT

Une gamme spécifique pour l'ancrage au point fixe de la caténaire.

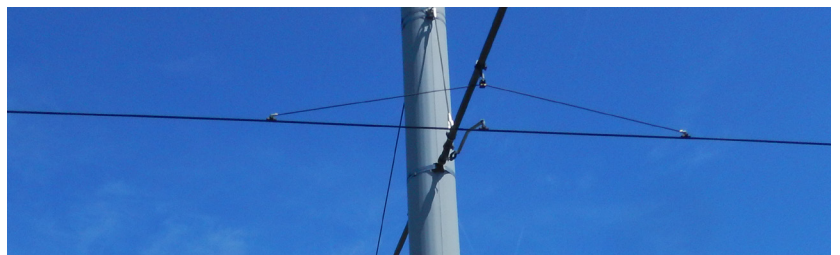
PROPRIÉTÉ DES MATÉRIELS

TORONS ACIER GALVANISÉ

Caractéristiques	Valeur
Diamètres	de 9,00 à 10,50 mm
Résistance	>135 daN/mm ²
Catégorie et masse de revêtement	A > 230 g/m ²
Galvanisation épais	> 549 g/m ²
Masse unitaire théorique	de 396 à 733 kg/km
Charge de rupture minimale	de 5685 à 14450 daN
Graisse (si demandé)	typologie A
Résistance électrique théorique à 20°C	de 1,705 a 2,416 Ohm/km
Normes	CEI 7-2, ASTM, BC, NFA 91-131
Certifications	RFI, SNCF, ONCF

Les matériels sont rigoureusement contrôlés à chaque phase de la production selon les paramètres de notre système Qualité conforme à la norme **EN ISO 9001**.

FORMATION



CONDITIONNEMENT

STANDARD

○ Tourets bois de 1.000 à 4.000 m

MARITIME

○ Tourets bois avec traitements spécifiques
FAO ISPM 15

